

สำนักงานศุลกากรภาคที่ 2

Regional Customs Office II



# ผลการดำเนินงาน เดือนกันยายน 2564

## ส่วนควบคุมทางศุลกากร สำนักงานศุลกากรภาคที่ 2

การออกใบทัณฑ์วงการตรวจสอบอากร

4 ราย

มูลค่าประมาณ 180,000 บาท

คดีลักลอบหนีศุลกากร

6 คดี

มูลค่าประมาณ 2,410,000 บาท

# ผลการดำเนินงาน เดือนกันยายน 2564

## ส่วนควบคุมทางศุลกากร สำนักงานศุลกากรภาคที่ 2

### ■ คดีลักลอบหนีศุลกากร จำนวน 6 คดี

- ข้าวสาร จำนวน 660 กระสอบ น้ำหนักรวม 33,000 กิโลกรัม มูลค่าประมาณ 900,000 บาท
- อโวคาโด น้ำหนักรวม 2,000 กิโลกรัม มูลค่าประมาณ 160,000 บาท
- หอมหัวใหญ่ จำนวน 1,550 กระสอบ น้ำหนักรวม 14,000 กิโลกรัม มูลค่าประมาณ 350,000 บาท
- เลื่อยโซ่ยนต์และส่วนประกอบ 3 ราย มูลค่าประมาณ 1,000,000 บาท

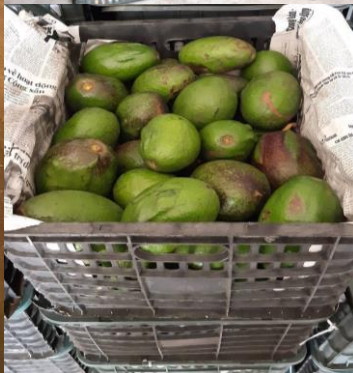
# ผลการดำเนินงาน เดือนกันยายน 2564

## ส่วนควบคุมทางศุลกากร สำนักงานศุลกากรภาคที่ 2



# ผลการดำเนินงาน เดือนกันยายน 2564

## ส่วนควบคุมทางศุลกากร สำนักงานศุลกากรภาคที่ 2





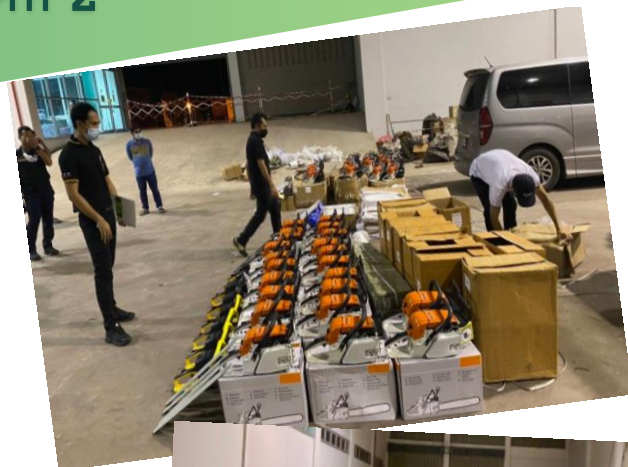
# ผลการดำเนินงาน เดือนกันยายน 2564

## ส่วนควบคุมทางศุลกากร สำนักงานศุลกากรภาคที่ 2



# ผลการดำเนินงาน เดือนกันยายน 2564

## ส่วนควบคุมทางศุลกากร สำนักงานศุลกากรภาคที่ 2



# Trick or Treat

## ข้าวสาร ( Glutinous rice )



จัดเป็นของตามประเภทพืชผักฯ 1006.3099 ในฐานะเป็นข้าวอื่น ๆ และเป็นสินค้าที่อยู่ในข่าย  
ต้องขอหนังสือรับรองใช้สิทธิการนำเข้า

- กรณีนำเข้าตามความตกลงระหว่างประเทศ (WTO) ในโควตา อัตราอากร 30% นอกโควตา อัตราอากร 52%
- กรณีนำเข้าจากประเทศนอกความตกลงฯ ต้องชำระอากรในอัตรา กก. ละ 2.75 บาท





# Trick or Treat

## อโวคาโด ( Avocados )



จัดเป็นของตามประเภทพืชผักฯ 0804.4000 ในฐานะเป็นอโวคาโด อาศัยหลักเกณฑ์การตีความข้อ 1 และข้อ 6 อัตราอากร 40% ตามราคา หรือ กก. ละ 33.50 บาท ตามสภาพ และขณะนำเข้าต้องได้รับอนุญาตจากกรมวิชาการเกษตร และ สำนักงานคณะกรรมการอาหารและยา



# Trick or Treat

## หอมหัวใหญ่ (Onions )



จัดเป็นของตามประเภทพืชผักฯ 0703.1019 ในฐานะเป็นหัวหอมใหญ่อื่น ๆ และเป็นสินค้าที่อยู่ในข่าย  
ต้องขอหนังสือรับรองใช้สิทธิการนำเข้า

- กรณีนำเข้าตามความตกลงระหว่างประเทศ (WTO) ในโควตา อัตราอากร 27% นอกโควตา อัตราอากร 142%
- กรณีนำเข้าจากประเทศนอกความตกลงฯ ต้องชำระอากรในอัตรา 60% ตามราคา หรือ กก. ละ 6.25 บาท ตามสภาพ





**THANK YOU**